

VÁLVULA MARIPOSA MARCA SIMEX PN16 (250 PSI)

DIMENSIONES CARA A CARA:

ISO 5752, API 609, BS 5155

INSTALACION ENTRE BRIDAS:

ANSI 125/150, PN10/16, BS10 TABLA D & E

USO:

Agua Potable, Aguas Residuales, Líquidos Neutros, Ácidos Diluidos, Alcalinos, Sales, Solventes de Petróleo, Alcoholes, Grasas y Aceites

PRUEBAS:

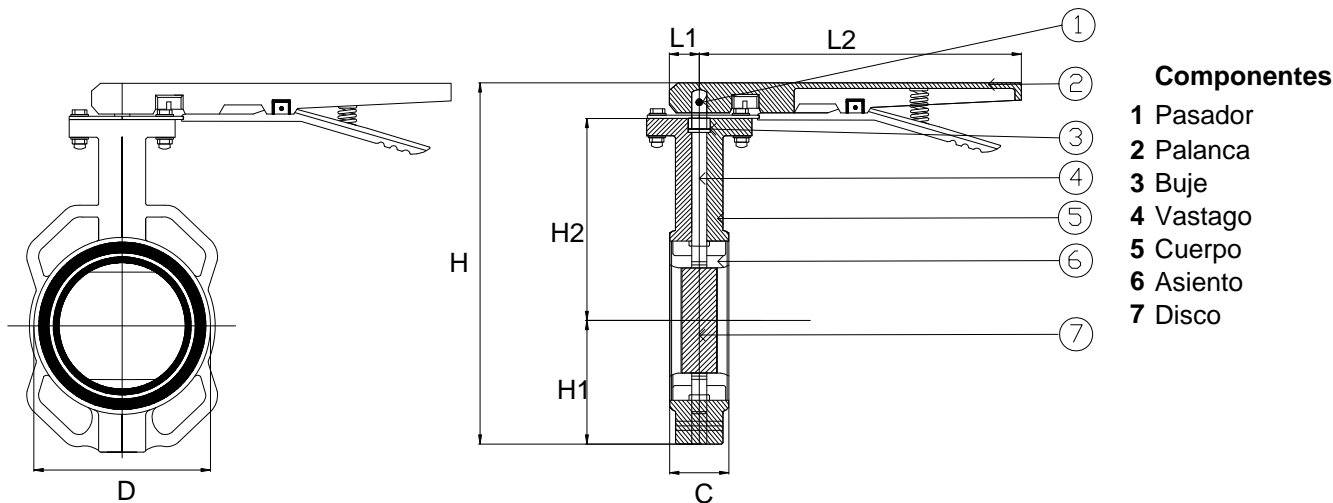
Hydrostática 375 PSI (26.3 kg/cm²)

PIEZAS ADICIONALES:

- Palanca
- Operador de engranes (opcional)

MATERIALES:

CUERPO	Fierro Fundido ASTM A-126 Clase B
ASIENTO	Buna N
DISCO	•Hierro Dúctil ASTM A-536 Gr 65-45-12, con recubrimiento *Rilsan 11® •Acero Inoxidable 316 ASTM A-743, CF8M
VASTAGO	Acero Inoxidable SS420
BUJE DEL VASTAGO	Acetal
PALANCA	Hierro Fundido ASTM a126 Clase B
PINTURA	Epoxico Aplicado Electrostaticamente por Fusión de Acuerdo AWWA C 550
PASADOR	Acero Inoxidable AISI 410



Componentes

- 1 Pasador
- 2 Palanca
- 3 Buje
- 4 Vastago
- 5 Cuerpo
- 6 Asiento
- 7 Disco

Diámetro Nominal		Dimensiones Generales							Peso Kilogramos
		D	H	H1	H2	L1	L2	C	
Pulgadas	Milímetros	Pulgadas							
2	50.80	3.78	9.33	2.56	5.55	1.02	10.24	1.65	4.00
2 1/2	63.50	4.29	10.08	2.76	6.02	1.02	10.24	1.77	4.30
3	76.20	4.92	11.14	3.70	6.22	1.02	10.24	1.77	4.80
4	101.60	5.94	12.44	4.25	6.93	1.02	10.24	2.01	6.40
6	152.30	8.11	14.61	5.35	7.99	1.02	10.24	2.17	8.80
8	203.20	10.28	17.87	6.50	9.61	1.81	13.82	2.32	16.00
10	254.00	12.44	20.47	7.95	10.75	1.81	13.82	2.64	22.80
12	304.79	14.65	23.19	9.17	12.24	1.81	13.82	3.03	31.00

*El Rilsan 11® es una poliamida de origen vegetal (se obtiene a partir del aceite de ricino). El recubrimiento Rilsan, esta homologado para contacto alimenticio y agua potable.