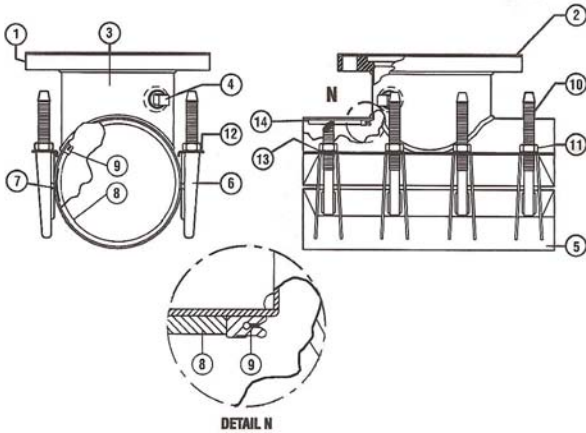


TEE-PARTIDA



Parte	Nombre	Material
1	Brida	Acero inoxidable tipo 304 (18-8) según normas ASTM A240 ó acero al carbón según AWWA C115. Bridas según norma ISO disponibles.
2	Empaque de brida	SRB AWWA C115 AP
3	Derivacion	Acero inoxidable tipo 304 (18-8) según norma ASTM A240
4	Tapon de prueba	Acero inoxidable tipo 304 (18-8) según norma ASTM A240. ANSI B2.1
5	Cuerpo	Acero inoxidable tipo 304 (18-8) según norma ASTM A240
6	Orejas de ensamble	Acero inoxidable tipo 304 (18-8) según norma ASTM A240
7	Platina de ensamble	Acero inoxidable tipo 304 (18-8) según norma ASTM A240
8	Junta del cuerpo	Nitrilo (NBR) ASTM D2000
9	Doble anillo de sellado	Sellado "HydroTwin". Material Nitrilo (NBR), diseñado con doble O-Ring para incorporar tanto los esfuerzos mecánicos como hidráulicos que afectan a la dinámica de sellado de la pieza. ASTM D2000
10	Tornillo opresor	Acero inoxidable tipo 304 (18-8) según norma ASTM A193
11	Tuerca revestida	Acero inoxidable tipo 304 (18-8) según norma ASTM A194
12	Barra/Arandera	Acero inoxidable tipo 304 (18-8) según norma ASTM A240
13	Arandela de fricción	Tipo delrin según norma MIL-A50424
14	Tira de retencion	Acero inoxidable tipo 304 (18-8) según norma ASTM A240

Diámetros Disponibles

Diámetro Nominal		Rango del Diámetro Exterior		Por	Tamaño de la brida		
Pulgadas	Milímetros	Pulgadas	Milímetros		Pulgadas	Milímetros	
4	100	A	4.50 - 4.70	114 - 119	X	2	50
		B	4.70 - 4.90	119 - 124			
		C	4.80 - 5.00	122 - 127			
		D	5.71 - 5.30	130 - 135			
		E	5.20 - 5.40	132 - 137			
		F	4.50 - 4.70	114 - 119	X	4	100
		G	4.70 - 4.90	119 - 124			
		H	4.80 - 5.00	122 - 127			
		I	5.10 - 5.30	130 - 135			
		J	5.20 - 5.40	132 - 137			
6	150	A	6.00 - 6.20	152 - 157	X	2	50
		B	6.60 - 6.70	168 - 170			
		C	6.80 - 7.00	157 - 185			
		D	7.10 - 7.30	180 - 191			
		E	6.60 - 6.70	168 - 170	X	6	150
		F	6.80 - 7.00	173 - 178			
		G	6.90 - 7.10	175 - 180			
		H	7.10 - 7.30	180 - 185			
		I	7.30 - 7.50	185 - 191			
		J	7.30 - 7.50	185 - 191			
8	200	A	7.90 - 8.30	201 - 211	X	2	50
		B	8.60 - 9.05	218 - 230			
		C	9.05 - 9.45	230 - 240			
		D	9.20 - 9.60	234 - 244			
		E	8.60 - 9.05	218 - 230	X	8	200
		F	9.05 - 9.45	230 - 240			
		G	9.20 - 9.60	234 - 244			
		H	9.20 - 9.60	234 - 244			
		I	9.20 - 9.60	234 - 244			
		J	9.20 - 9.60	234 - 244			
10	250	A	9.90 - 10.30	251 - 262	X	2	50
		B	10.70 - 11.10	272 - 282			
		C	11.10 - 11.50	282 - 292			
		D	11.40 - 11.80	290 - 300			
		E	11.80 - 12.20	300 - 310	X	10	250
		F	10.70 - 11.10	272 - 282			
		G	11.10 - 11.50	282 - 292			
		H	11.40 - 11.80	290 - 300			
		I	11.80 - 12.20	300 - 310			
		J	11.80 - 12.20	300 - 310			
12	300	A	11.90 - 12.30	302 - 312	X	2	50
		B	12.50 - 12.90	318 - 328			
		C	13.20 - 13.60	335 - 345			
		D	13.40 - 13.80	340 - 351			
		E	13.90 - 14.30	353 - 363	X	10	250
		F	12.50 - 12.90	318 - 328			
		G	13.20 - 13.60	335 - 345			
		H	13.40 - 13.80	340 - 351			
		I	13.90 - 14.30	353 - 363			
		J	13.90 - 14.30	353 - 363			

Diámetro Nominal		Rango del Diámetro Exterior		Por	Tamaño de la brida		
Pulgadas	Milímetros	Pulgadas	Milímetros		Pulgadas	Milímetros	
14	350	A	15.00 - 15.40	381 - 391	X	2	50
			15.30 - 15.70	389 - 399			
			15.90 - 16.30	404 - 414			
			16.40 - 16.80	417 - 427			
			16.40 - 16.80	417 - 427			
16	400	A	17.00 - 17.40	432 - 442	X	2	50
			17.40 - 17.80	442 - 452			
			17.70 - 18.10	450 - 460			
			17.70 - 18.10	450 - 460			
			17.70 - 18.10	450 - 460			
18	450	A	18.40 - 18.80	467 - 478	X	2	50
			18.60 - 19.00	472 - 483			
			19.30 - 19.70	490 - 500			
			19.80 - 20.20	503 - 513			
			19.80 - 20.20	503 - 513			
20	500	A	21.40 - 21.80	544 - 554	X	2	50
			21.90 - 22.30	556 - 566			
			21.90 - 22.30	556 - 566			
			21.90 - 22.30	556 - 566			
			21.90 - 22.30	556 - 566			
24	600	A	25.60 - 26.00	650 - 660	X	2	50
			26.20 - 26.60	665 - 676			
			26.20 - 26.60	665 - 676			
			26.20 - 26.60	665 - 676			
			26.20 - 26.60	665 - 676			