



SIGMA
FLOW



SIMEX

Acoplamientos



ACOPLAMIENTOS

Indice

Cople Universal para Unión de Tuberías	1
Adaptador Bridado Universal para Tuberías	2
Cople para tubería PEAD, Adaptador bridado para tubería PEAD	3
Abrazadera de reparación	4
Tee partida Sigma Flow	5
Cople de desmontaje	6
Extremidad Espiga	7
Junta Gibault	8
Abrazadera multidiámetro para toma, Abrazadera para Toma Domiciliaria	9
Empaque de Neopreno, Empaque de Plomo	10
Interrelación de Tuberías de P.V.C. con Extremidades y Juntas Gibault	11
Interrelación de Tuberías de Asbesto Cemento con Extremidades y Juntas Gibault Actual	12, 13

COPLE UNIVERSAL PARA UNION DE TUBERIAS

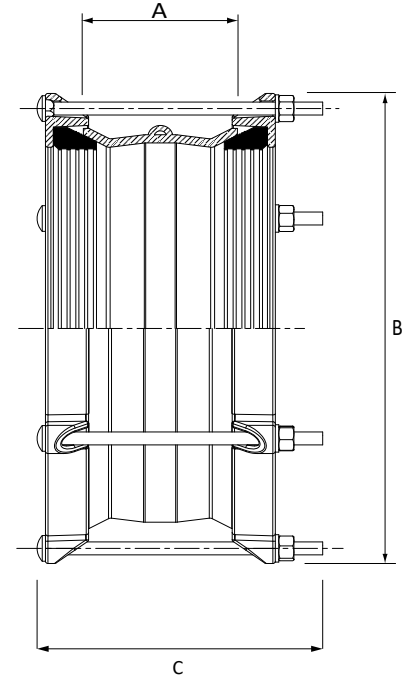
Materiales:

Barril	Acero al carbón
Bridas de ajuste	Hierro Dúctil ASTM A536 Grado 65-45-12
Empaques cónicos	EPDM compuesto
Tornillos	Acero al carbón ASTM A307 (Dacromet ®)
Tuercas	Acero al carbón ASTM A307 (Dacromet ®)
Arandelas	Acero al carbón ASTM A307 (Dacromet ®)
Recubrimiento	Epoxico aplicado por fusión

Dimensiones Generales

Diámetro Nominal de Referencia	Rangos	A	B	C	Peso
		Milímetros			
2"	48 - 60	98	160	180	3.20
	59 - 72	98	165	180	3.50
2 1/2"	72 - 85	98	185	180	3.90
	87 - 107	103	185	190	4.50
3" - 4"	88 - 103	103	185	190	4.50
	96 - 116	103	185	190	4.50
	109 - 130	103	218	190	6.00
4"	107 - 135	103	218	210	6.00
	159 - 184	103	272	200	7.80
6"	159 - 189	103	272	200	7.80
	192 - 210	130	312	220	11.60
8"	218 - 235	130	335	220	12.00
	214 - 249	130	335	220	12.50
	230 - 247	130	335	220	13.00
8" - 10"	245 - 267	130	380	260	14.00

Diámetro Nominal de Referencia	Rangos	A	B	C	Peso
		Milímetros			
10"	272 - 289	130	405	260	14.50
10" - 12"	272 - 308	130	405	260	14.50
12"	315 - 332	130	430	260	18.50
	322 - 342	130	435	260	19.00
12" - 14"	324 - 365	130	455	270	19.00
14"	351 - 378	130	490	270	35.00
14" - 16"	390 - 410	130	530	270	49.50
	390 - 435	130	530	270	49.50
16"	425 - 442	130	590	270	52.80
18"	454 - 463	130	600	270	65.70
	476 - 493	130	640	270	65.70
20"	500 - 532	130	650	270	67.10
	527 - 544	130	690	270	68.20
24"	608 - 636	130	790	270	80.00



Diámetros de Montaje

Diámetro Nominal	Rango	P.V.C.			Polietileno Alta Densidad Línea Azul	Asbesto Cemento				Acero	Hierro Dúctil AWWA	Hierro Dúctil ISO (Europea)
		Métrico	Ingles	AWWA C900		Eureka						
Pulgadas					A5	A7	A10	A14				
2"	48 - 60	50	60		60				60			
	59 - 72	50	60		60	66	69	71	72	60		
2 1/2"	72 - 85	80	73		73	80	82	84	73		77	
3"	88 - 103	100	89		89	97	100	103	88	89	98	
	87 - 107	100	89		89	97	100	103	88		98	
3" - 4"	96 - 116	100	114		114	97	100	103	109	114		
4"	109 - 130		114	122	114	121	123	127	109	114	122	118
	107 - 135		114	122	114	121	123	127	133	114	122	118
6"	159 - 184	160	168	175	168	172	175	181		168	175	170
	159 - 189	160	168	175	168	172	175	181		168	175	170
8"	192 - 209	200										
	218 - 235		219	230	219	224	229	236	248	219	230	222
	214 - 249		219	230	219	224	229	236	248	219	230	222
	230 - 247			230				236			230	
10"	245 - 267	250										
	272 - 289		273	282	273	283	288			273	282	274
	272 - 308		273	282	273	283	288	293	308	273	282	274
12"	315 - 332	315	324		324					324		326
	322 - 342		324	335	324	337	342				335	326
12" - 14"	324 - 365	355	324	335	324	337	342	352			335	326
14"	351 - 378	355	357		356				370			378
16"	390 - 410	400		389	406	390					389	
	425 - 442			442					432		442	429
18"	454 - 463				457							480
	476 - 493								492			
20"	500 - 532	500			508	507	528					532
	527 - 544											532
24"	608 - 636	630			610				616			635

ADAPTADOR BRIDADO UNIVERSAL PARA TUBERIAS

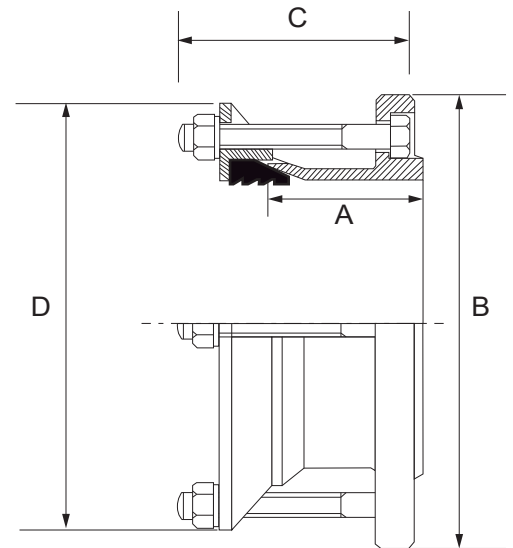
Materiales:

Cuerpo	Hierro Dúctil ASTM A536 Grado 65-45-12
Contra-brida	Hierro Dúctil ASTM A536 Grado 65-45-12
Empaque cónico	Hule EPDM
Tornillos	Acero al carbón ASTM A307 (Dacromet ®)
Tuercas	Acero al carbón ASTM A307 (Dacromet ®)
Arandelas	Acero al carbón ASTM A307 (Dacromet ®)
Recubrimiento	Epóxico aplicado por fusión

Dimensiones Generales

Díámetro Nominal	Rangos	A	B	C	D	Peso
Pulgadas	Milímetros					Kilogramos
2	48 - 60	78	160	120	160	3.00
	59 - 72	78	165	120	165	3.50
2 1/2	72 - 85	78	190	120	185	4.50
3	88 - 103	78	210	130	185	5.50
	88 - 107	78	210	130	185	5.50
4	96 - 116	78	225	130	218	6.00
	107 - 135	78	225	140	218	7.50
	109 - 130	78	225	130	218	7.00
6	159 - 184	78	288	130	272	8.50
	159 - 189	78	288	180	272	9.00
8	192 - 210	78	340	130	312	11.00
	214 - 249	78	340	130	335	11.50
	218 - 235	78	345	130	335	11.00
10	245 - 267	85	405	150	380	14.50
	272 - 289	85	405	140	405	15.00
	272 - 308	85	405	220	405	15.50

Díámetro Nominal	Rangos	A	B	C	D	Peso
Pulgadas	Milímetros					Kilogramos
12	315 - 332	85	455	140	430	20.00
	322 - 342	85	455	140	430	20.50
	325 - 365	85	455	220	430	30.00
14	351 - 378	108	520	180	490	29.00
	374 - 391	108	520	180	510	30.00
16	390 - 410	108	580	180	530	32.00
	425 - 442	108	580	180	590	35.00
18	445 - 472	108	640	180	640	38.00
	480 - 510	108	640	180	640	41.00
20	500 - 532	114	715	180	683	45.00
	527 - 544	114	715	180	690	54.00
24	608 - 636	114	840	180	790	61.00



Diámetros de Montaje

Diámetro Nominal	Rango	P.V.C.			Polietileno Alta Densidad Línea Azul	Asbesto Cemento Eureka				Acero	Hierro Dúctil AWWA	Hierro Dúctil ISO (Europea)
		Métrico	Inglés	AWWA C900		A5	A7	A10	A14			
Pulgadas	Milímetros											
2	48 - 60	50	60		60					60		
	59 - 72		60		60	66	69	71	72	60		
2 1/2	72 - 85	80	73		73	80	82	71	72	73		77
3	88 - 103	100	89		89	97	100	103	88	89		98
	88 - 107	100	89		89	97	100	103	88	89		98
4	96 - 116	100	114		114				109	114		
	107 - 135		114	122	114	121	123	127	133	114	122	118
	109 - 130		114	122	114	121	123	127	109	114	122	118
6	159 - 184	160	168	175	168	172	175	181		168	175	170
	159 - 189	160	168	175	168	172	175	181		168	175	170
8	192 - 210	200										
	214 - 249		219	230	219	224	229	236	248	219	230	222
	218 - 235		219	230	219	224	229			219	230	222
10	245 - 267	250										
	272 - 289		273	282	273	283	288			273	282	274
	272 - 308		273	282	273	283	288	293	308	273	282	274
12	315 - 332	315	324		324					324		326
	322 - 342		324	335	324	337	342			324	335	326
	325 - 365			335		337	342	352		356	335	326
14	351 - 378	355	357		356				370			378
	374 - 391			389		390						378
16	390 - 410	400			406		397			406		
	425 - 442			442								429
18	445 - 472	450			457		452	471		457		
	480 - 510			495		494	507		492			480
20	500 - 532	500			508					508		532
	527 - 544											532
24	608 - 636	630			610				616	610		635

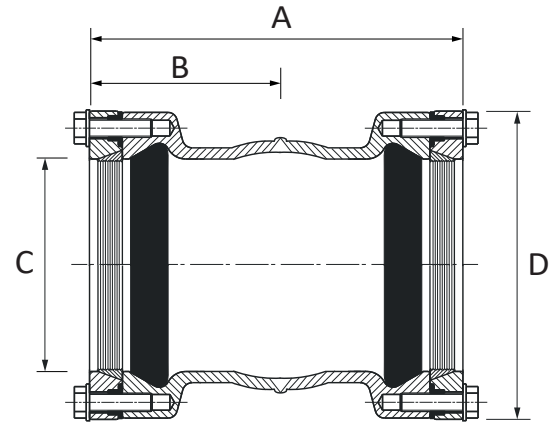
COPE PARA TUBERIA PEAD

MATERIAL:

Cuerpo	Hierro Dúctil ASTM A 536 Grado 65-45-12
Anillo Restrictor	Bronce ASTM B 584 UNS C 864
Empaque de Sello	EPDM
Tornillos	Acero Inoxidable AISI 316
Acabado	Epóxico aplicado por fusión

Dimensiones Generales

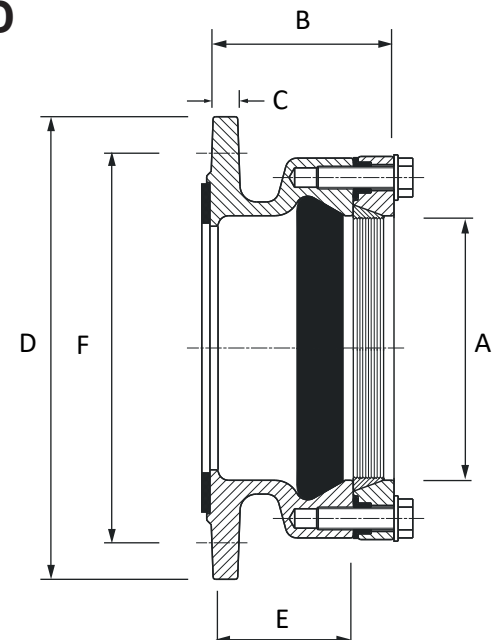
Díámetro Nominal	A	B	C	D	Peso
Pulgadas	Milímetros				Kilogramos
4	170	85	118	140	8.50
6	210	105	172	180	10.50
12	348	174	330	403	12.50



ADAPTADOR BRIDADO PARA TUBERIA PEAD

MATERIAL:

Cuerpo	Hierro Dúctil ASTM A 536 Grado 65-45-12
Brida	Hierro Dúctil ASTM A 536 Grado 65-45-12
Anillo Restrictor	Bronce ASTM B 584 UNS C 864
Empaque de Sello	EPDM
Tornillos	Acero Inoxidable AISI 316
Acabado	Epóxico aplicado por fusión



Dimensiones Generales

Díámetro	A	B	C	D	E	F	Peso
Pulgadas	Milímetros						KG
3	80	95	92	17	190	68	4.50
4	100	118	93	17	230	74	6.00
6	150	172	112	17	280	92	9.00

ABRAZADERA DE REPARACION

MATERIAL:

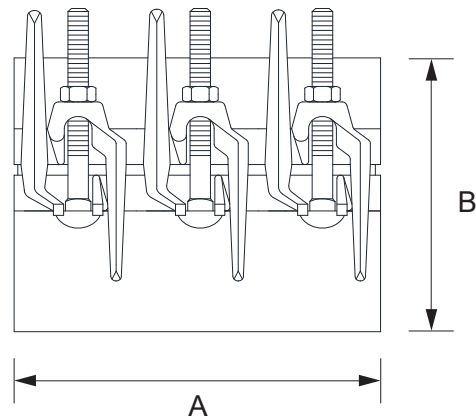
CUERPO	Acero Inoxidable tipo 304 (18-8) según norma ASTM A 240
CINCHOS DE ENSAMBLE	Hierro Dúctil ASTM A 536 Grado 65-45-12 con recubrimiento epóxico aplicado por fusión Acero Inoxidable tipo 304 (18-8) Acero Inoxidable según norma ASTM A 240, solo para abrazadera acero inoxidable.
EMPAQUE	Empaque SBR cumple con la norma ASTM D 2000 MAA 610, con diseño reticulado, vulcanizado al cuerpo. Soporta Agua Potable y Aguas Grises.
TORNILLOS Y TUERCAS	Acero de alta resistencia y baja aleación resistente a la corrosión de acuerdo a las normas ASTM A 325, ASTM A563 y AWWA C111 con recubrimiento (Dacromet ®)

Dimensiones Generales

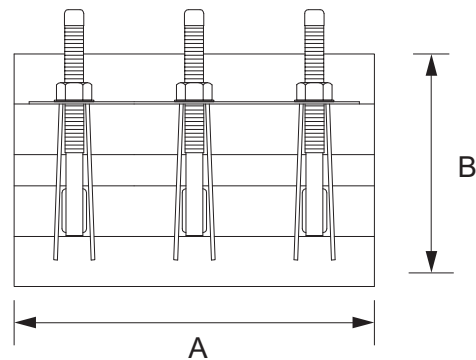
DIAMETRO	LARGO A	RANGO B	PANEL	CINCHO			
				Pulgadas	Milímetros	HIERRO DUCTIL	INOXIDABLE
						KILOGRAMOS	
2	8	59-67	Simple	4.00	2.00		
2.5	8	69-76	Simple	4.00	2.30		
2.5	8	75-85	Simple	4.00	2.30		
3	8	88-94	Simple	4.20	2.50		
3	8	95-105	Simple	4.20	2.50		
4	8	113-123	Simple	4.40	3.00		
4	8	120-131	Simple	4.40	3.00		
4	8	125-136	Simple	4.40	3.00		
6	8	166-177	Simple	9.90	3.50		
6	8	174-184	Simple	9.90	3.50		
8	8	202-212	Simple	10.20	4.00		
8	8	218-228	Simple	10.20	4.00		
8	8	228-239	Simple	10.20	4.00		
10	12	246-257	Simple	11.00	7.50		
10	12	270-280	Simple	11.00	7.50		
10	12	280-291	Simple	11.00	7.50		
12	12	310-321	Simple	13.20	8.50		
12	12	320-330	Simple	13.20	8.50		
12	12	350-360	Simple	13.20	8.50		

DIAMETRO	LARGO A	RANGO B	PANEL	CINCHO			
				Pulgadas	Milímetros	HIERRO DUCTIL	INOXIDABLE
						KILOGRAMOS	
4	8	113-133	Doble	9.00	5.00		
4	8	120-141	Doble	9.00	5.00		
8	8	228-249	Doble	10.50	6.00		
10	12	273-293	Doble	13.60	10.50		
12	12	335-356	Doble	13.60	12.00		
14	12	383-403	Doble	14.00	12.50		
16	12	436-456	Doble	14.60	13.50		
18	12	488-508	Doble	15.50	14.00		
20	16	547-567	Doble	24.50	14.50		

CINCHO DE ENSAMBLE HIERRO DUCTIL



CINCHO DE ENSAMBLE ACERO INOXIDABLE



DIAMETRO	LARGO A	RANGO B	PANEL	CINCHO			
				Pulgadas	Milímetros	HIERRO DUCTIL	INOXIDABLE
						KILOGRAMOS	
24	24	625-655	Triple	99.00	9.50		
24	24	653-683	Triple	110.00	9.50		

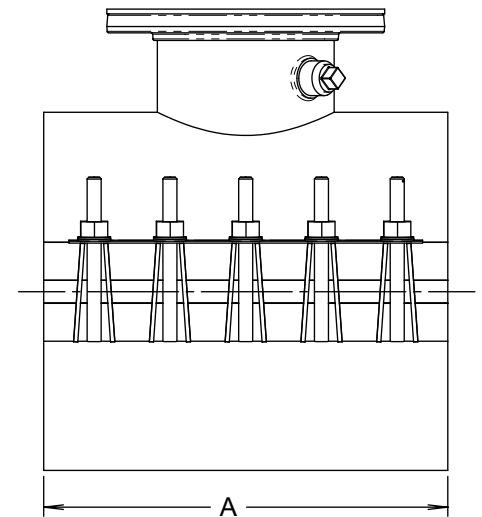
TEE PARTIDA SIGMA FLOW

MATERIAL:

Cuerpo y cinchos	Acero inoxidable ASTM A240 tipo, 304 y 340L.
Tapon de prueba	De 3/4" de diametro con rosca NTP en acero inoxidable 304.
Tornillos	5/8" rosca UNC en acero inoxidable tipo 304 segun la norma ASTM A193.
Tuercas	Hexagonal en acero inoxidable ASTM A194, tipo 304. Recubiertas de teflón
Rondanas	Acero inoxidable ASTM A240, tipo 304.
Empaque	SBR según la norma ASTM D2000 MAA 610, compuesto para servicio de agua potable.
Brida	Acero inoxidable según normas ASTM A240, tipo 304. Según AWWA C110 y MSS SP-124.

Dimensiones Generales

Diámetro nominal	Derivación	Rango		Largo de Abrazadera	Peso Aprox
				A	
Pulgadas		Milímetros		Pulgadas	Kilogramos
3	2	89	117	8	9
	4	112	127	8	11
4	2	120	135	8	12
	2	130	135	8	15
	4	130	135	8	17
	4	130	135	8	17
6	2	168	174	8	12
	2	180	188	8	15
	4	168	174	12	18
	6	180	188	12	20
8	2	230	238	8	15
10	2	290	300	8	20
	4	290	300	8	25
12	4	320	328	12	25
	4	335	343	12	25
	6	320	320	12	30
	6	335	343	12	30
	8	320	328	12	35
	8	335	343	12	35
	12	320	328	12	40
	12	335	343	12	40
18	2	445	455	16	25
	4	503	513	12	35
	6	503	513	16	40
	12	503	513	24	55
20	3	625	505	16	30
24	3	495	505	16	40
	12	650	660	24	60

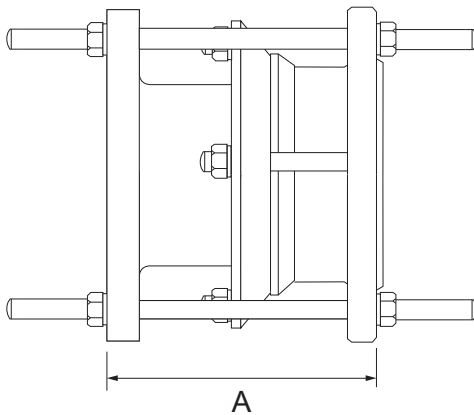


COPLE DE DESMONTAJE

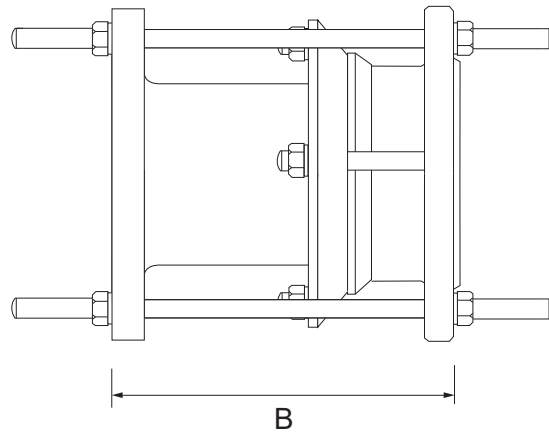
MATERIAL:

Cuerpo y Contrabridas de Ajuste	Hierro Dúctil ASTM A 536 Grado 65-45-12.
Tornillos, Tuercas y Tirante de Ajuste	Acero ASTM A 307 con recubrimiento (Dacromet ®)
Empaque	EPDM Compuesto
Acabado	Epóxico aplicado por fusión

CONTRACCION
MINIMA



EXPANSION
MAXIMA



Dimensiones Generales

Diámetro Nominal		Rango de Expansión del Cople						Peso Aproximado
Pulgadas	Milímetros	Largo		Contracción Mínima		Expansión Máxima		
				A		B		
		Pulgadas	Milímetros	Pulgadas	Milímetros	Pulgadas	Milímetros	Kilogramos
3	80	7.3	185	6.3	160	8.3	210	14
4	100	7.3	185	6.5	165	8.1	205	16
6	150	7.4	187	6.5	165	8.3	210	25
8	200	7.9	200	6.9	175	8.9	225	33
10	250	8.6	219	7.6	192	9.7	247	49
12	300	9.2	232	8.1	205	10.2	260	61
14	350	9.7	247	8.5	215	11.0	280	69
16	400	9.7	247	8.5	215	11.0	280	84
18	450	10.7	272	9.3	235	12.2	310	91
20	500	10.7	272	9.1	230	12.4	315	108
24	550	12.2	311	10.3	262	14.2	360	154

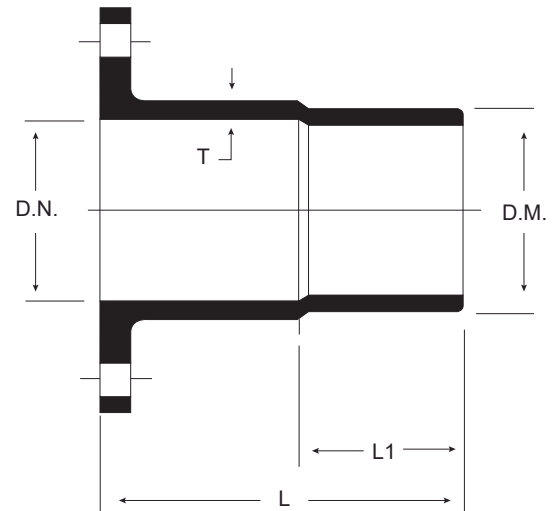
EXTREMIDAD ESPIGA

MATERIAL:

Hierro Gris ASTM A126, Clase B

TUBERIA DE P.V.C.

Diámetro Nominal	Diámetro de Montaje D.M.		Dimensiones Generales				Peso Aproximado	
	Tipo		Pulgadas				Corta	Larga
	Métrico	Ingles	L	L	L1	T		
Pulgadas	Milímetros		Corta	Larga			Kilogramos	
2"	50	60		14	3.5	0.4		8
2 1/2"	63	75		14	3.5	0.4		10
3"	80	90	9	14	3.5	0.4	7	12
4"	100	115	9	16	3.5	0.5	12	18
6"	160	170	10	16	3.5	0.6	15	28
8"	200	220	10	16	3.5	0.6	26	41
10"	250	275	11	16	3.5	0.7	30	60
12"	315	325	14	16	3.5	0.8	35	80
14"	355	360	14	16	4.8	0.9	40	99
16"	400			17	4.8	1.0		152
18"	450			20	4.8	1.0		176
20"	500			20	4.8	1.1		210
24"	630			20	4.7	1.2		280
30"	800			20	5.5	1.4		402



TUBERIA DE ASBESTO CEMENTO

Diámetro Nominal	Diámetros de Montaje D.M.				Dimensiones Generales				Peso Aproximado	
	Clase				Pulgadas				Corta	Larga
	A5	A7	A10	A14	L	L	L1	T		
Pulgadas	Milímetros				Corta	Larga			Kilogramos	
2"	65	70	70	70		14	3.5	0.4		8
2 1/2"	80	80	85	90		14	3.5	0.4		10
3"	95	100	105	110	9	14	3.5	0.4	7	12
4"	120	125	130	135	9	16	3.5	0.5	12	18
6"	170	175	180	190	10	16	3.5	0.6	15	28
8"	225	230	240	250	10	16	3.5	0.6	26	41
10"	280	285	295	310	11	16	3.5	0.7	37	60
12"	330	340	350	355	14	16	3.5	0.8		80
14"	385	395	400	425	14	16	4.8	0.9		99
16"	435	445	455	480	14	17	4.8	1.0		152
18"	490	500	510	535		20	4.8	1.0		176
20"	540	545	560	585		20	4.8	1.1		210
24"	650	655	670	700		20	4.7	1.2		280
30"	810	815	835	870		20	5.5	1.4		402
36"	970	975	1000	1045		23	6.5	1.6		644

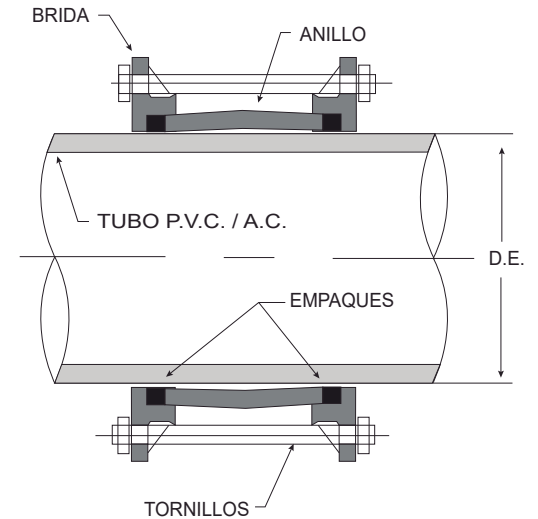
JUNTA GIBAULT

MATERIALES:

Bridas, barril	Hierro Gris ASTM A126, Clase B
Tornillos, tuercas	Acero al carbón ASTM B307
Empaque	Hule SBR ó EPDM

TUBERIA DE P.V.C.

Diámetro Nominal	Diámetros de Montaje D.E.		Empaques	Tornillos		Peso
	Métrico	Ingles		Cantidad	Medidas Pulgadas	
Pulgadas	Milímetros		Cantidad	Cantidad	Medidas Pulgadas	Kilogramos
2"	55	65	2	2	1/2 X 4	3
2 1/2"	68	78	2	2	1/2 X 4	3
3"	85	95	2	2	1/2 X 4 1/2	3
4"	105	-	2	2	5/8 x 5	6
	-	119	2	3	5/8 x 5	6
6"	165	173	2	3	5/8 x 6	8
8"	205	224	2	4	5/8 X 6	13
10"	255	278	2	4	5/8 X 6	16
12"	320	329	2	4	5/8 X 7	25
14"	360	362	2	4	5/8 X 7	31
16"	405	-	2	6	5/8 X 7	43
18"	455	-	2	6	5/8 X 7	47
20"	505	-	2	8	5/8 X 7	65
24"	635	-	2	12	3/4 X 8	83
30"	755	-	2	16	3/4 X 9	148



TUBERIA DE ASBESTO CEMENTO

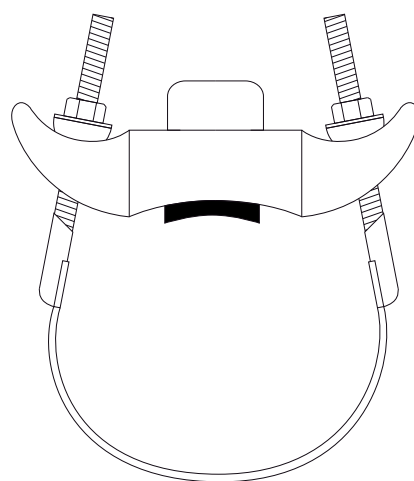
Diámetro Nominal	Diámetros de Montaje D.E.	Empaques	Tornillos		Clase de Tubería		
			Cantidad	Medida Pulgadas	A5 / A7	A10	A14
Pulgadas	Milímetros	Cantidad	Cantidad	Medida Pulgadas	PESO APROXIMADO KILOGRAMOS		
2"	70 - 75	2	2	1/2 X 4	3	3	3
2 1/2"	85 - 90	2	2	1/2 X 4 1/2	3	3	3
3"	100 - 105 - 110	2	2	1/2 x 5	3	3	3
4"	120 - 125 - 127 - 130 - 135 - 140	2	3	5/8 x 5	6	6	7
6"	175 - 180 - 185 - 190 - 195	2	3	5/8 X 6	8	8	8
8"	220 - 225 - 230 - 235 - 240 - 245 - 250 - 255	2	4	5/8 X 6	13	14	14
10"	280 - 285 - 290 - 295 - 300	2	4	5/8 X 6	16	16	17
	305 - 310 - 315	2	4	5/8 X 7	16	16	17
12"	335 - 340 - 345 - 350 - 355 - 360 - 365 - 375	2	4	5/8 X 7	25	27	28
14"	380 - 385 - 390 - 395 - 400 - 405 - 410 - 415 - 425 - 430 - 435	2	6	5/8 X 7	31	32	34
	445 - 450 - 455 - 460 - 465 - 470 - 475 - 480 - 485	2	6	5/8 X 7	43	45	47
16"	490 - 495	2	8	5/8 X 7	43	45	47
	490 - 495 - 500 - 505 - 510 - 515 - 520 - 525 - 530	2	8	5/8 X 7	47	50	52
18"	540 - 545 - 550 - 555	2	8	3/4 x 8	47	50	52
	550 - 555 - 560 - 565 - 575 - 590 - 595 - 600 - 620	2	8	3/4 X 8	65	68	71
24"	660 - 665 - 670 - 675 - 700	2	8	3/4 X 8	83	87	92
	705	2	12	3/4 X 8	83	87	92
30"	805 - 820 - 825 - 840 - 875	2	16	3/4 X 9	148	155	159
36"	975 - 980 - 985 - 1005 - 1050	2	16	3/4 X 9	169	177	182

ABRAZADERA MULTIDIAMETRO PARA TOMA DOMICILIARIA

MATERIALES:

Cuerpo	Hierro Dúctil ASTM A-536 Grado 65-45-12
Banda	Acero Inoxidable tipo 304 según norma ANSI
Empaque y Cubierta de Banda.	Hule EPDM de Acuerdo a UNE-EN 681-1
Tornillos	Acero Inoxidable tipo 304 (18-8) según norma ASTM A 240
Tuercas	Acero Inoxidable tipo 304 (18-8) según norma ASTM A 240 recubiertas con pintura epóxica
Acabado	Epóxico aplicado por fusión

Rango Milímetros	Diámetro de Salida				
	1/2"	3/4"	1"	1 1/2"	2"
60 - 77	X	X			
77 - 95	X	X			
98 - 119	X	X			
114 - 130	X	X	X	X	X
120 - 135	X	X	X	X	X
160 - 190	X	X	X	X	X
200 - 230	X	X	X	X	X
225 - 250	X	X	X	X	X
270 - 300	X	X	X	X	X
335 - 365	X	X	X	X	X

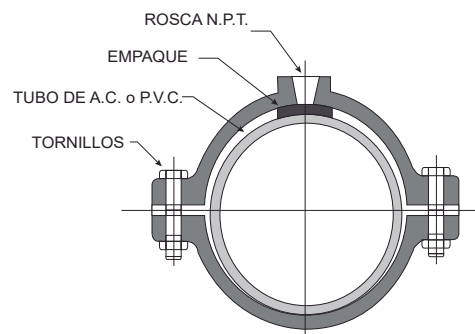


ABRAZADERA PARA TOMA DOMICILIARIA

MATERIALES:

Abrazadera con derivación roscada	Hierro Gris ASTM A126, Clase B
Tornillos, tuercas	Acero al carbón ASTM B307
Empaque	Hule SBR
Rosca NTP	1/2", 3/4" o 1"

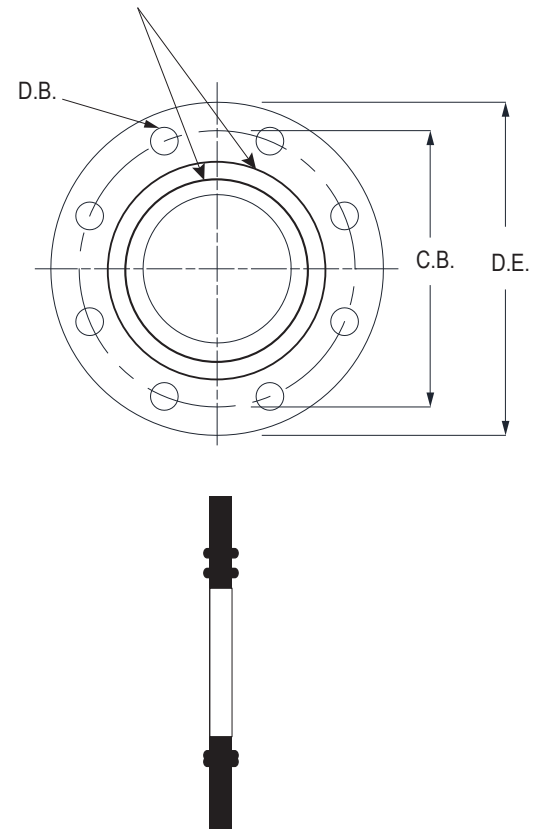
Diámetro Nominal Pulgadas	Diámetros de Montaje			Tornillos No. de Piezas	Medida Pulgadas	Peso P.V.C., A5 y A7 Kilogramos
	Métrico	Ingles	Asbesto			
2"	55	65	75	2	1/2 X 2 1/2	2
2 1/2"	68	78	90	2	1/2 X 3	2
3"	85	94	105	2	1/2 X 3	2
4"	105	119	130	2	1/2 X 3	3
6"	165	173	180	2	1/2 X 3 1/2	4
8"	205	224	235	2	1/2 X 3 1/2	6
10"	255	278	290-295	2	1/2 X 4	10
12"	320	329	335-345	2	1/2 X 4 1/2	15
14"	360	362	390-395-405	2	1/2 X 4 1/2	17



EMPAQUE DE NEOPRENO

Diámetro Nominal		Diámetro Exterior D.E.	Círculo de los Barrenos C.B.	Diámetro de los Barrenos D.B.	Espesor Aprox	Número de Barrenos
Pulgadas	Milímetros	Pulgadas			Milímetros	
2"	51	6.00	4.75	0.75	3.20	4
2 1/2"	64	7.00	5.50	0.75	3.20	4
3"	76	7.50	6.00	0.75	3.50	4
4"	102	9.00	7.50	0.75	4.60	8
6"	152	11.00	9.50	0.88	4.60	8
8"	203	13.50	11.75	0.88	4.70	8
10"	254	16.00	14.25	1.00	5.00	12
12"	305	19.00	17.00	1.00	6.00	12
14"	356	21.00	18.75	1.13	6.00	12
16"	406	23.50	21.25	1.13	6.30	16
18"	457	25.00	22.75	1.25	6.30	16
20"	508	27.50	25.00	1.25	6.60	20
24"	610	32.00	29.50	1.38	6.60	20
30"	762	38.75	36.00	1.38	7.20	28
36"	914	46.00	42.75	1.63	7.20	32

Doble sello tipo O-ring

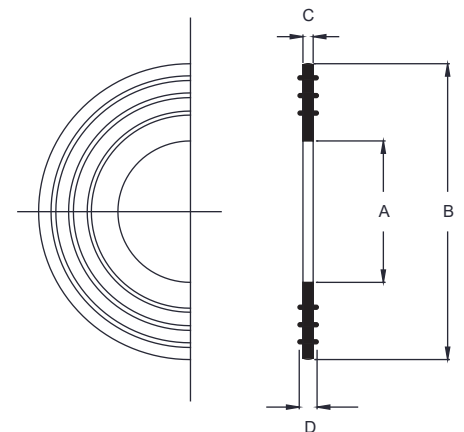


EMPAQUE DE PLOMO

MATERIAL:

Plomo afinado al 99.8% de Pureza.

Diámetro Nominal	Dimensiones Generales				Peso Kilogramos
	A	B	C	D	
Pulgadas	Pulgadas		Milímetros		
2"	2.125	4.00	2	4	0.12
2 1/2"	2.625	4.75	2	4	0.12
3"	3.125	5.25	2	4	0.20
4"	4.125	6.75	2	4	0.34
6"	6.125	8.63	2	4	0.44
8"	8.125	10.88	3	5	1.06
10"	10.125	13.25	3	5	1.52
12"	12.125	16.00	3	5	2.18
14"	14.125	17.63	4	6	2.82
16"	16.125	20.13	4	6	3.56
18"	18.125	21.50	5	6	4.50
20"	20.125	23.75	5	6	5.30
24"	24.125	28.13	5	6	7.50
30"	30.125	34.63	5	7	9.20
36"	36.125	41.13	5	7	11.10



INTERRELACION DE TUBERIAS DE P.V.C. CON EXTREMIDADES JUNTA GIBALT Y ABRAZADERAS

Diámetro Nominal	Diámetro exterior tubo P.V.C.		Extremidad Espiga para P.V.C.		Juntas Gibault para P.V.C.		Abrazadera para P.V.C.	
	Sistema							
	Métrico	Ingles	Métrico	Ingles	Métrico	Ingles	Métrico	Ingles
Pulgadas	Milímetros							
2	50	-	50	-	55	-	55	-
	-	60	-	60	-	65	-	65
2 1/2	63	-	63	-	68	-	68	-
	-	73	-	75	-	78	-	78
3	80	-	80	-	85	-	85	-
	-	88	-	90	-	95	-	95
4	100	-	100	-	105	-	105	-
	-	114	-	115	-	119	-	119
6	160	-	160	-	165	-	165	-
	-	168	-	170	-	173	-	173
8	200	-	200	-	205	-	205	-
	-	219	-	220	-	224	-	224
10	250	-	250	-	255	-	256	-
	-	273	-	275	-	278	-	278
12	315	-	315	-	320	-	321	-
	-	324	-	325	-	329	-	329
14	355	-	355	-	360	-	360	-
	-	357	-	362	-	362	-	362
16	400	-	400	-	405	-	405	-
18	450	-	450	-	455	-	455	-
20	500	-	500	-	505	-	505	-
24	630	-	630	-	635	-	635	-

INTERRELACION DE TUBERIAS DE ASBESTO CEMENTO ACTUAL CON EXTREMIDADES Y JUNTA GIBAULT

Diámetro Nominal	Diámetro Exterior del Tubo A.C.	Extremidad Diámetro de Montaje	Diámetro de Montaje Junta Gibault	Aplicación en Tubería de Asbesto Cemento			
				Eureka			
Pulgadas	Milímetros			A5	A7	A10	A14
2"	66	65	70	X			
	69	70	75		X		
	71	70	75			X	
	72	70	75				X
2 1/2"	80	80	85	X			
	82	80	85		X		
	84	85	90			X	
	88	90	95				X
3"	97	95	100	X			
	100	100	105		X		
	103	100	105			X	
	109	105	110				X
4"	121	120	125	X			
	123	125	130		X		
	124	125	130			X	
	127	125	130				X
6"	172	170	175	X			
	175	175	180		X		
	181	180	185			X	
	190	190	195				X
8"	224	225	230	X			
	229	230	235		X		
	236	235	240			X	
	248	250	255				X
10"	283	280	285	X			
	288	280	285		X		
	293	285	290			X	
	308	285	290				X
12"	337	330	335	X			
	342	335	340		X		
	352	335	340			X	
	370	340	345				X

INTERRELACION DE TUBERIAS DE ASBESTO CEMENTO ACTUAL CON EXTREMIDADES Y JUNTA GIBAULT

Diámetro Nominal	Diámetro Exterior del Tubo A.C.	Extremidad Diámetro de Montaje	Diámetro de Montaje Junta Gibault	Aplicación en Tubería de Asbesto Cemento			
				Eureka			
Pulgadas	Milímetros			A5	A7	A10	A14
14"	390	385	390	X			
	397	385	390		X		
	414	390	395			X	
	432	395	400				X
16"	443	435	440	X			
	452	440	445		X		
	471	445	450			X	
	492	445	450				X
18"	494	490	495	X			
	507	490	495		X		
	528	495	500			X	
	552	500	505				X
20"	546	540	545	X			
	557	545	550				
	581	545	550		X		
	616	550	555				
24"	648	650	655	X			
	653	655	660		X		
	655	655	660				
	669	670	675			X	
	698	700	705				X

